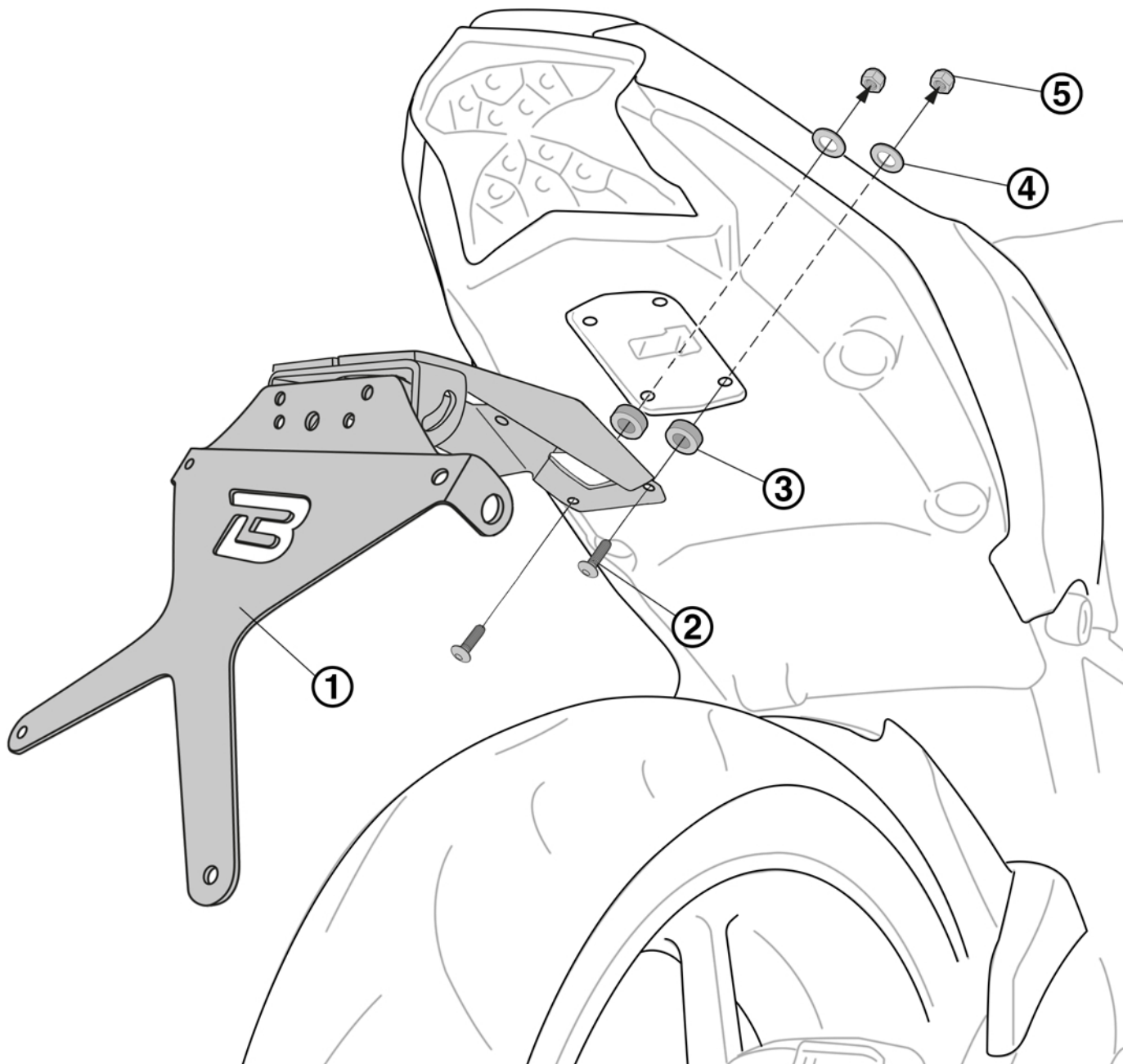


ASSEMBLING INSTRUCTION**LICENSE PLATE****KN6104-17****WWW.BARRACUDAMOTO.COM****LEGEND**

- | | |
|---|--|
| <p>1. LICENSE PLATE KIT HOLDER
KIT PORTATARGA
KIT DE MATRICULA
KENNZEICHENHALTER KIT
KIT DE PLAQUE D'IMMATRICULATION</p> <p>2. 4X ALLEN SCREW M6X25
4X VITE A BRUGOLA M6X25
4X TORNILLO ALLEN M6X25
4X INBUSSCHRAUBE M6X25
4X VIS ALLEN M6X25</p> <p>3. 2X SPECIFIC THICKNESS H6MM
2X SPESSORE SPECIFICO H6MM
2X ESPACIADOR H6MM
2X ABSTANDSHALTER H6MM
2X ESPACEUR H6MM</p> | <p>4. 4X LARGE WASHER Ø6
4X RONDELLA LARGA Ø6
4X ARANDELA ANCHA Ø6
4X BREITE SCHEIBE Ø6
4X LARGE LAVEUSE Ø6</p> <p>5. 4X SELF-BLOCKING NUT
4X DADO AUTOBLOCCANTE
4X AUTO TUERCA DE BLOQUEO
4X SELBSTVERRIEGELUNG MUTTER
4X ÉCROU AUTO-BLOQUANT</p> |
|---|--|



EN: DO NOT MOUNT ADDITIONAL PARTS OR PLATES TO THE X PLATE TO AVOID EXTRA WEIGHT AND POSSIBLE BREAKINGS.

IT: NON MONTARE PIASTRE E/O ULTERIORI ELEMENTI ALLA X TARGA PER EVITARE APPESANTIMENTI E POSSIBILI ROTTURE.

ES: NO MONTE PIEZAS O PLACAS ADICIONALES EN LA PLACA X PARA EVITAR PESO ADICIONAL Y POSIBLES ROTURAS.

DE: MONTIEREN SIE KEINE ZUSÄTZLICHEN TEILE ODER PLATTEN AN DER X-PLATTE, UM ZUSÄTZLICHES GEWICHT UND MÖGLICHE BRÜCHE ZU VERMEIDEN.

FR: NE MONTEZ PAS DE PIÈCES OU DE PLAQUES SUPPLÉMENTAIRES SUR LA PLAQUE X POUR ÉVITER UN POIDS SUPPLÉMENTAIRE ET D'ÉVENTUELLES CASSURES.

EN: WE RECOMMEND AN INCLINATION NOT MORE THAN 30° TO AVOID PENALTIES AND POSSIBLE STRUCTURAL DAMAGES.

IT: CONSIGLIAMO UN'INCLINAZIONE NON SUPERIORE AI 30° PER EVITARE SANZIONI E POSSIBILI DANNI STRUTTURALI.

ES: RECOMENDAMOS UNA INCLINACIÓN DE NO MÁS DE 30° PARA EVITAR SANCIONES Y POSIBLES DAÑOS ESTRUCTURALES.

DE: WIR EMPFEHLEN EINE STEIGUNG VON NICHT MEHR ALS 30°, UM STRAFEN UND MÖGLICHE STRUKTURELLE SCHÄDEN ZU VERMEIDEN.

FR: NOUS VOUS RECOMMANDONS DE NE PAS INCLINER À PLUS DE 30° POUR ÉVITER LES PÉNALITÉS ET LES DOMMAGES STRUCTUREL POSSIBLES.